

宇治山田

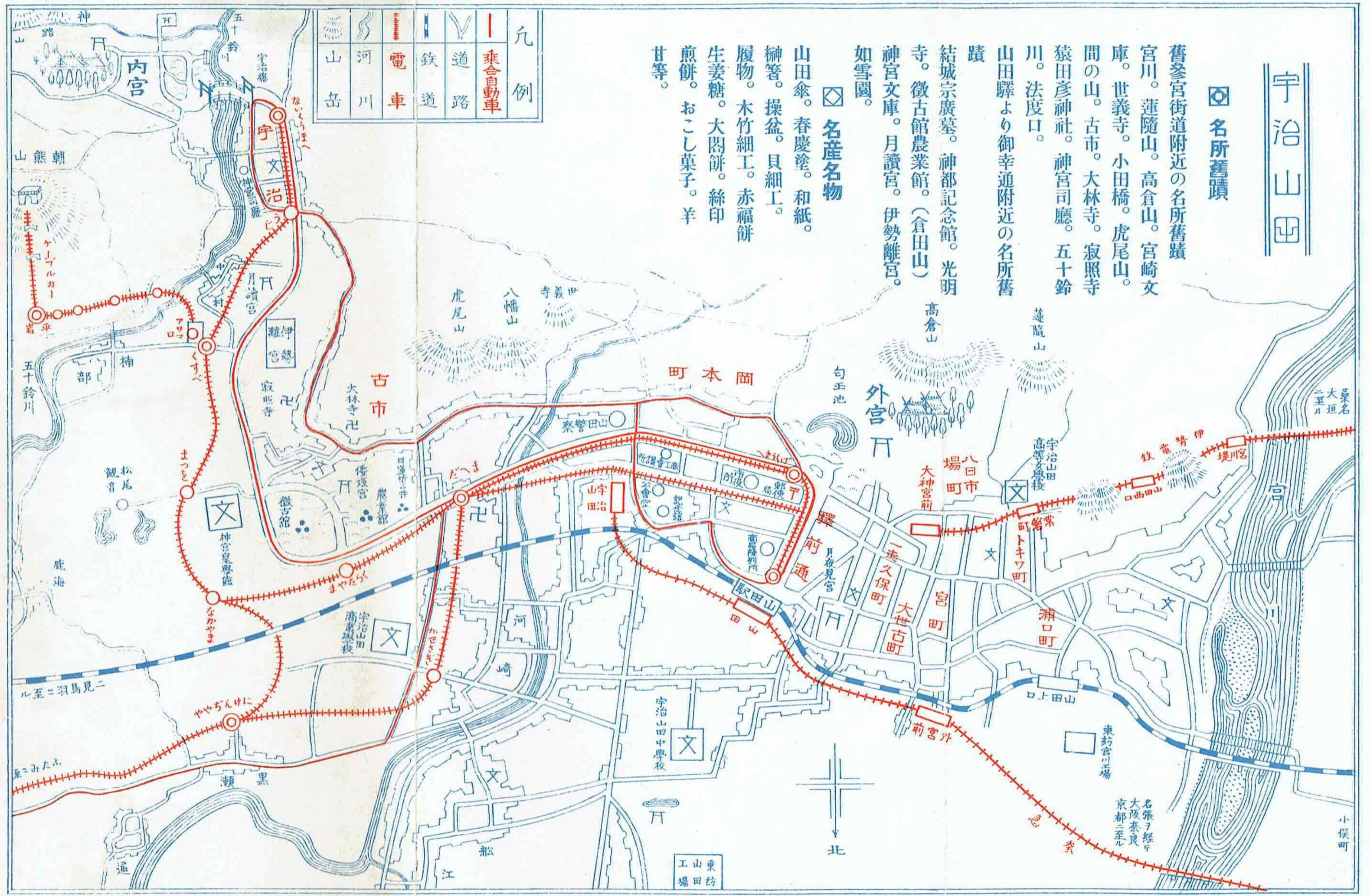
名所舊蹟

舊參宮街道附近の名所舊蹟
 宮川。蓮隨山。高倉山。宮崎文庫。世義寺。小田橋。虎尾山。問の山。古市。大林寺。寂照寺。猿田彦神社。神宮司廳。五十鈴川。法度口。
 山田驛より御幸通附近の名所舊蹟
 結城宗廣墓。神都記念館。光明寺。徴古館農業館。(倉田山) 神宮文庫。月讀宮。伊勢離宮。如雪園。

名産名物

山田傘。春慶塗。和紙。柳箸。操盆。貝細工。履物。木竹細工。赤福餅。生姜糖。大悶餅。絲印煎餅。おこし菓子。羊甘等。

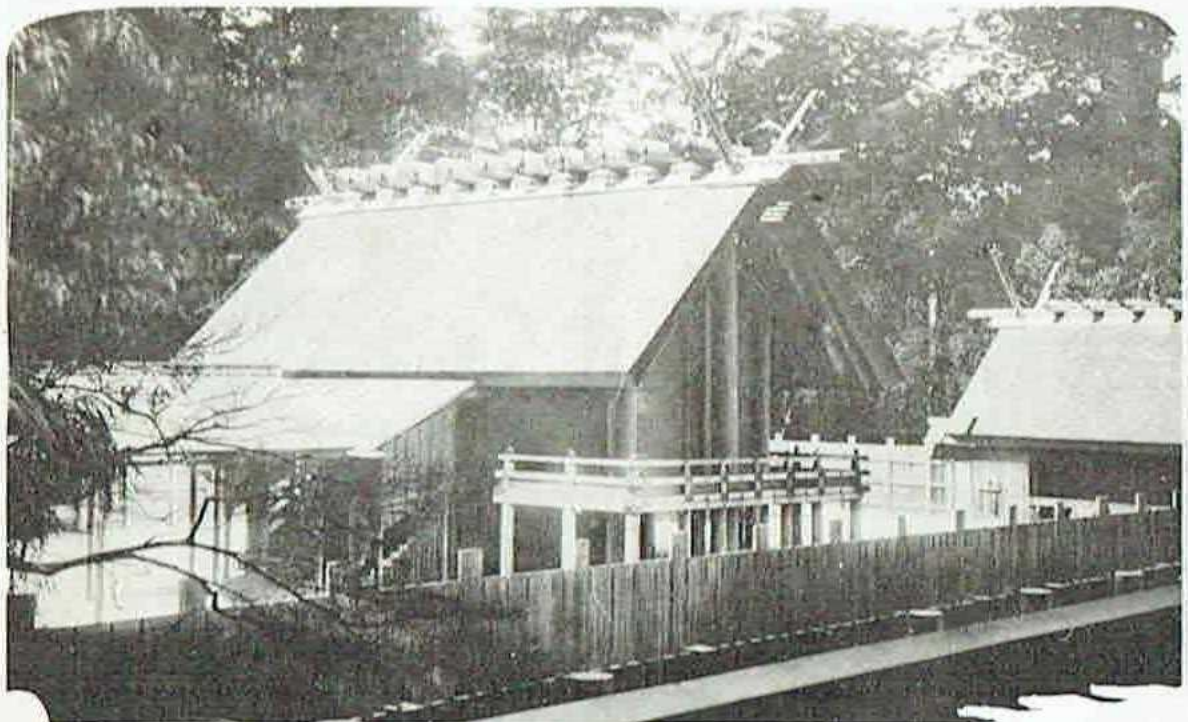
山	河	電	鉄	道	乗	九
山	川	車	道	路	合	例
岳					自	
					動	
					車	



繪画研究會印刷之藝術印刷

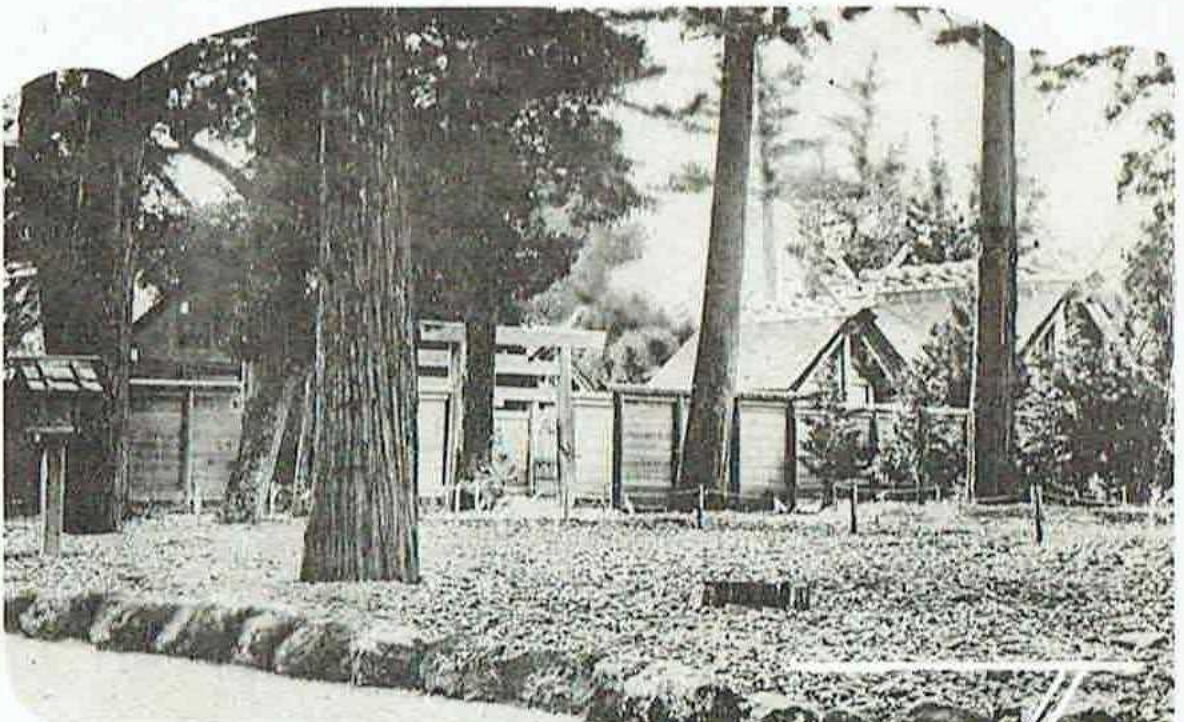
神都旅館乃志る





〔宮神大皇〕

上川の鈴十五、り奉し稱もと宮内、又宮神大皇の神大皇命姫倭、年六十二の皇天仁垂す坐に。るあて所しひ給し齋奉を靈神



〔宮神大受豊〕

に原ヶ田山、り奉し稱もと宮外、又宮神大受豊りよ國の波丹、年二十二の皇天略雄す坐り鎮。るあて所しひ給し遷奉

◎ 御饌と神樂料

御饌を献じたい方又は、御神樂を捧げたい方は神宮神樂殿へ申込むことになつて居りますが旅館の方へ申込み下されば便宜御取次並に萬事御準備を致します

自動車賃

◆乗合自動車 (團體割引の取扱あり)

A 御幸道路線 山田驛 十錢 外宮前 十錢 内宮前 十錢
所要時間十二分(片道) 外宮参拜待時間二十分

B 古市線 山田驛 十錢 外宮前 十錢 古市 十錢 内宮前 十錢

C 二見線 山田驛 二十錢 外宮前 十錢 古市 十錢 内宮前 十錢 山田 全線巡遊七十五錢

所要時間一時十分 外宮参拜待二十分 内宮四十十分 二見四十十分

◆貸自動車

市内(片道)八十錢 外宮内宮(片道)一圓(外宮参拜待合せ二十分を含む)

兩宮参拜往復二圓五十錢(外宮待二十分 内宮参拜待四十分)

電車賃

山田 内宮(片道)十八錢、山田 二見(片道)十六錢、内宮前 二見(片道)二十四錢 全線一週五十錢、桶部 朝熊岳(片道)三十四錢、山上自動車(片道)二十錢

御挨拶

當聯盟旅館は協力一致絶へず時代の推移に伴ひ内外共に諸種の点に改善を加へ萬事御懇切に御優遇申上げること努めて居りますから御参宮の節は是非聯盟旅館に御投宿を賜る様伏してお願ひ致します

宿泊料及中食料

特等五圓、一等四圓、二等三圓、三等二圓、中食料各等ノ半額以内トス、但シ團體在郷軍人青年團學生等ノ宿料ハ右ニヨラズ御相談ニ應ジテキマス

宇治山田聯盟旅館

聯盟旅館のしるべ

宇治方面		古市方面										山田驛前及外宮附近		山田驛以西					
町名	電話	旅館名	室數	疊數	町名	電話	旅館名	室數	疊數	町名	電話	旅館名	室數	疊數	町名	電話	旅館名	室數	疊數
今在家町	二五	五鈴館	二四	二五	中ノ切町	二四	鮮州久館	二五	一五	本町	一〇〇	佐伯旅館	二七	三五	本町	一〇〇	佐伯旅館	二七	三五
全ノ切町	二五	神州久館	二四	二五	古市町	二四	大油屋本店	二五	三五	全ノ切町	二四	吉野屋	二四	二六	古市町	二四	吉野屋	二四	二六
中ノ切町	二五	五鈴館	二四	二五	古市町	二四	兩口吉屋	二五	三五	古市町	二四	伊勢屋	二四	二六	古市町	二四	伊勢屋	二四	二六
中ノ切町	二五	五鈴館	二四	二五	古市町	二四	麻吉屋	二五	三五	古市町	二四	中村屋	二四	二六	古市町	二四	中村屋	二四	二六
古市町	二四	兩口吉屋	二五	三五	古市町	二四	矢津屋	二五	三五	古市町	二四	勢州屋	二四	二六	古市町	二四	勢州屋	二四	二六
古市町	二四	武藏屋	二五	三五	古市町	二四	桂木屋	二五	三五	古市町	二四	朝日館	二四	二六	古市町	二四	朝日館	二四	二六
古市町	二四	芳虎屋	二五	三五	古市町	二四	津の國屋	二五	三五	古市町	二四	つるや館	二四	二六	古市町	二四	つるや館	二四	二六
古市町	二四	松屋	二五	三五	古市町	二四	津の國屋	二五	三五	古市町	二四	三日月太夫	二四	二六	古市町	二四	三日月太夫	二四	二六
古市町	二四	津の國屋	二五	三五	古市町	二四	松屋	二五	三五	古市町	二四	神風館	二四	二六	古市町	二四	神風館	二四	二六
古市町	二四	松屋	二五	三五	古市町	二四	津の國屋	二五	三五	古市町	二四	大橋館	二四	二六	古市町	二四	大橋館	二四	二六
古市町	二四	津の國屋	二五	三五	古市町	二四	松屋	二五	三五	古市町	二四	小川屋	二四	二六	古市町	二四	小川屋	二四	二六
古市町	二四	松屋	二五	三五	古市町	二四	津の國屋	二五	三五	古市町	二四	日出館	二四	二六	古市町	二四	日出館	二四	二六
古市町	二四	津の國屋	二五	三五	古市町	二四	松屋	二五	三五	古市町	二四	高千穂本店	二四	二六	古市町	二四	高千穂本店	二四	二六
古市町	二四	松屋	二五	三五	古市町	二四	津の國屋	二五	三五	古市町	二四	上田館	二四	二六	古市町	二四	上田館	二四	二六
古市町	二四	津の國屋	二五	三五	古市町	二四	松屋	二五	三五	古市町	二四	高千穂本店	二四	二六	古市町	二四	高千穂本店	二四	二六
古市町	二四	松屋	二五	三五	古市町	二四	津の國屋	二五	三五	古市町	二四	上田館	二四	二六	古市町	二四	上田館	二四	二六
古市町	二四	津の國屋	二五	三五	古市町	二四	松屋	二五	三五	古市町	二四	高千穂本店	二四	二六	古市町	二四	高千穂本店	二四	二六
古市町	二四	松屋	二五	三五	古市町	二四	津の國屋	二五	三五	古市町	二四	上田館	二四	二六	古市町	二四	上田館	二四	二六
古市町	二四	津の國屋	二五	三五	古市町	二四	松屋	二五	三五	古市町	二四	高千穂本店	二四	二六	古市町	二四	高千穂本店	二四	二六
古市町	二四	松屋	二五	三五	古市町	二四	津の國屋	二五	三五	古市町	二四	上田館	二四	二六	古市町	二四	上田館	二四	二六
古市町	二四	津の國屋	二五	三五	古市町	二四	松屋	二五	三五	古市町	二四	高千穂本店	二四	二六	古市町	二四	高千穂本店	二四	二六
古市町	二四	松屋	二五	三五	古市町	二四	津の國屋	二五	三五	古市町	二四	上田館	二四	二六	古市町	二四	上田館	二四	二六
古市町	二四	津の國屋	二五	三五	古市町	二四	松屋	二五	三五	古市町	二四	高千穂本店	二四	二六	古市町	二四	高千穂本店	二四	二六
古市町	二四	松屋	二五	三五	古市町	二四	津の國屋	二五	三五	古市町	二四	上田館	二四	二六	古市町	二四	上田館	二四	二六
古市町	二四	津の國屋	二五	三五	古市町	二四	松屋	二五	三五	古市町	二四	高千穂本店	二四	二六	古市町	二四	高千穂本店	二四	二六
古市町	二四	松屋	二五	三五	古市町	二四	津の國屋	二五	三五	古市町	二四	上田館	二四	二六	古市町	二四	上田館	二四	二六
古市町	二四	津の國屋	二五	三五	古市町	二四	松屋	二五	三五	古市町	二四	高千穂本店	二四	二六	古市町	二四	高千穂本店	二四	二六
古市町	二四	松屋	二五	三五	古市町	二四	津の國屋	二五	三五	古市町	二四	上田館	二四	二六	古市町	二四	上田館	二四	二六
古市町	二四	津の國屋	二五	三五	古市町	二四	松屋	二五	三五	古市町	二四	高千穂本店	二四	二六	古市町	二四	高千穂本店	二四	二六
古市町	二四	松屋	二五	三五	古市町	二四	津の國屋	二五	三五	古市町	二四	上田館	二四	二六	古市町	二四	上田館	二四	二六
古市町	二四	津の國屋	二五	三五	古市町	二四	松屋	二五	三五	古市町	二四	高千穂本店	二四	二六	古市町	二四	高千穂本店	二四	二六
古市町	二四	松屋	二五	三五	古市町	二四	津の國屋	二五	三五	古市町	二四	上田館	二四	二六	古市町	二四	上田館	二四	二六
古市町	二四	津の國屋	二五	三五	古市町	二四	松屋	二五	三五	古市町	二四	高千穂本店	二四	二六	古市町	二四	高千穂本店	二四	二六
古市町	二四	松屋	二五	三五	古市町	二四	津の國屋	二五	三五	古市町	二四	上田館	二四	二六	古市町	二四	上田館	二四	二六
古市町	二四	津の國屋	二五	三五	古市町	二四	松屋	二五	三五	古市町	二四	高千穂本店	二四	二六	古市町	二四	高千穂本店	二四	二六
古市町	二四	松屋	二五	三五	古市町	二四	津の國屋	二五	三五	古市町	二四	上田館	二四	二六	古市町	二四	上田館	二四	二六
古市町	二四	津の國屋	二五	三五	古市町	二四	松屋	二五	三五	古市町	二四	高千穂本店	二四	二六	古市町	二四	高千穂本店	二四	二六
古市町	二四	松屋	二五	三五	古市町	二四	津の國屋	二五	三五	古市町	二四	上田館	二四	二六	古市町	二四	上田館	二四	二六
古市町	二四	津の國屋	二五	三五	古市町	二四	松屋	二五	三五	古市町	二四	高千穂本店	二四	二六	古市町	二四	高千穂本店	二四	二六
古市町	二四	松屋	二五	三五	古市町	二四	津の國屋	二五	三五	古市町	二四	上田館	二四	二六	古市町	二四	上田館	二四	二六
古市町	二四	津の國屋	二五	三五	古市町	二四	松屋	二五	三五	古市町	二四	高千穂本店	二四	二六	古市町	二四	高千穂本店	二四	二六
古市町	二四	松屋	二五	三五	古市町	二四	津の國屋	二五	三五	古市町	二四	上田館	二四	二六	古市町	二四	上田館	二四	二六
古市町	二四	津の國屋	二五	三五	古市町	二四	松屋	二五	三五	古市町	二四	高千穂本店	二四	二六	古市町	二四	高千穂本店	二四	二六
古市町	二四	松屋	二五	三五	古市町	二四	津の國屋	二五	三五	古市町	二四	上田館	二四	二六	古市町	二四	上田館	二四	二六
古市町	二四	津の國屋	二五	三五	古市町	二四	松屋	二五	三五	古市町	二四	高千穂本店	二四	二六	古市町	二四	高千穂本店	二四	二六
古市町	二四	松屋	二五	三五	古市町	二四	津の國屋	二五	三五	古市町	二四	上田館	二四	二六	古市町	二四	上田館	二四	二六
古市町	二四	津の國屋	二五	三五	古市町	二四	松屋	二五	三五	古市町	二四	高千穂本店	二四	二六	古市町	二四	高千穂本店	二四	二六
古市町	二四	松屋	二五	三五	古市町	二四	津の國屋	二五	三五	古市町	二四	上田館	二四	二六	古市町	二四	上田館	二四	二六
古市町	二四	津の國屋	二五	三五	古市町	二四	松屋	二五	三五	古市町	二四	高千穂本店	二四	二六	古市町	二四	高千穂本店	二四	二六
古市町	二四	松屋	二五	三五	古市町	二四	津の國屋	二五	三五	古市町	二四	上田館	二四	二六	古市町	二四	上田館	二四	二六
古市町	二四	津の國屋	二五	三五	古市町	二四	松屋	二五	三五	古市町	二四	高千穂本店	二四	二六	古市町	二四	高千穂本店	二四	二六
古市町	二四	松屋	二五	三五	古市町	二四	津の國屋	二五	三五	古市町	二四	上田館	二四	二六	古市町	二四	上田館	二四	二六
古市町	二四	津の國屋	二五	三五	古市町	二四	松屋	二五	三五	古市町	二四	高千穂本店	二四	二六	古市町	二四	高千穂本店	二四	二六
古市町	二四	松屋	二五	三五	古市町	二四	津の國屋	二五	三五	古市町	二四	上田館	二四	二六	古市町	二四	上田館	二四	二六
古市町	二四	津の國屋	二五	三五	古市町	二四	松屋	二五	三五	古市町	二四	高千穂本店	二四	二六	古市町	二四	高千穂本店	二四	二六
古市町	二四	松屋	二五	三五	古市町	二四	津の國屋	二五	三五	古市町	二四	上田館	二四	二六	古市町	二四	上田館	二四	二六
古市町	二四	津の國屋	二五	三五	古市町	二四	松屋	二五	三五	古市町	二四	高千穂本店	二四	二六	古市町	二四	高千穂本店	二四	二六
古市町	二四	松屋	二五	三五	古市町	二四	津の國屋	二五	三五	古市町	二四	上田館	二四	二六	古市町	二四	上田館	二四	二六
古市町	二四	津の國屋	二五	三五	古市町	二四	松屋	二五	三五	古市町	二四	高千穂本店	二四	二六	古市町	二四	高千穂本店	二四	二六
古市町	二四	松屋	二五	三五	古市町	二四	津の國屋	二五	三五	古市町	二四	上田館	二四	二六	古市町	二四	上田館	二四	二六
古市町	二四	津の國屋	二五	三五	古市町	二四	松屋	二五	三五										